

Réf : 20221223\_1601

Campénéac 35

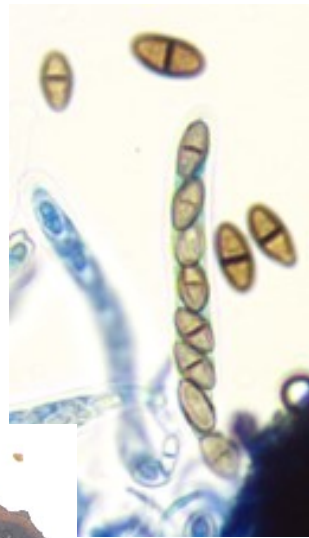
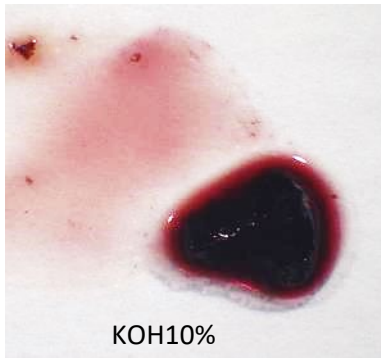
Fiche rédigée par Pascal Peuch

Sur boulot dans une lande incendiée l'été précédent. Le boulot est encore debout (vivant?). Le support (écorce) n'est que superficiellement brûlé. Les ascomes sur la partie basse brûlée du tronc.

Stromas à périthèces, pulvinés rétrécis à la base, un peu agglomérés, recouverts d'une couche assez épaisse de couleur brun, rouille ne permettant pas de voir les ostioles.

Asques octosporés, unisériés. Crochets présents (à confirmer). IKI pas fait.

Spores à deux cellules, ellipsoïdes, brunes, à paroi lisse et épaisse.



(12) 15,1 - 35,7 (39,5) × (6,3) 6,4 - 18,2 (19,9) μm  
 Q = (1,4) 2 - 2,4 (2,6) ; N = 15  
 Me = 20,2 × 9,7 μm ; Qe = 2,1

