

Leg Yves Gombert

10 11 2022

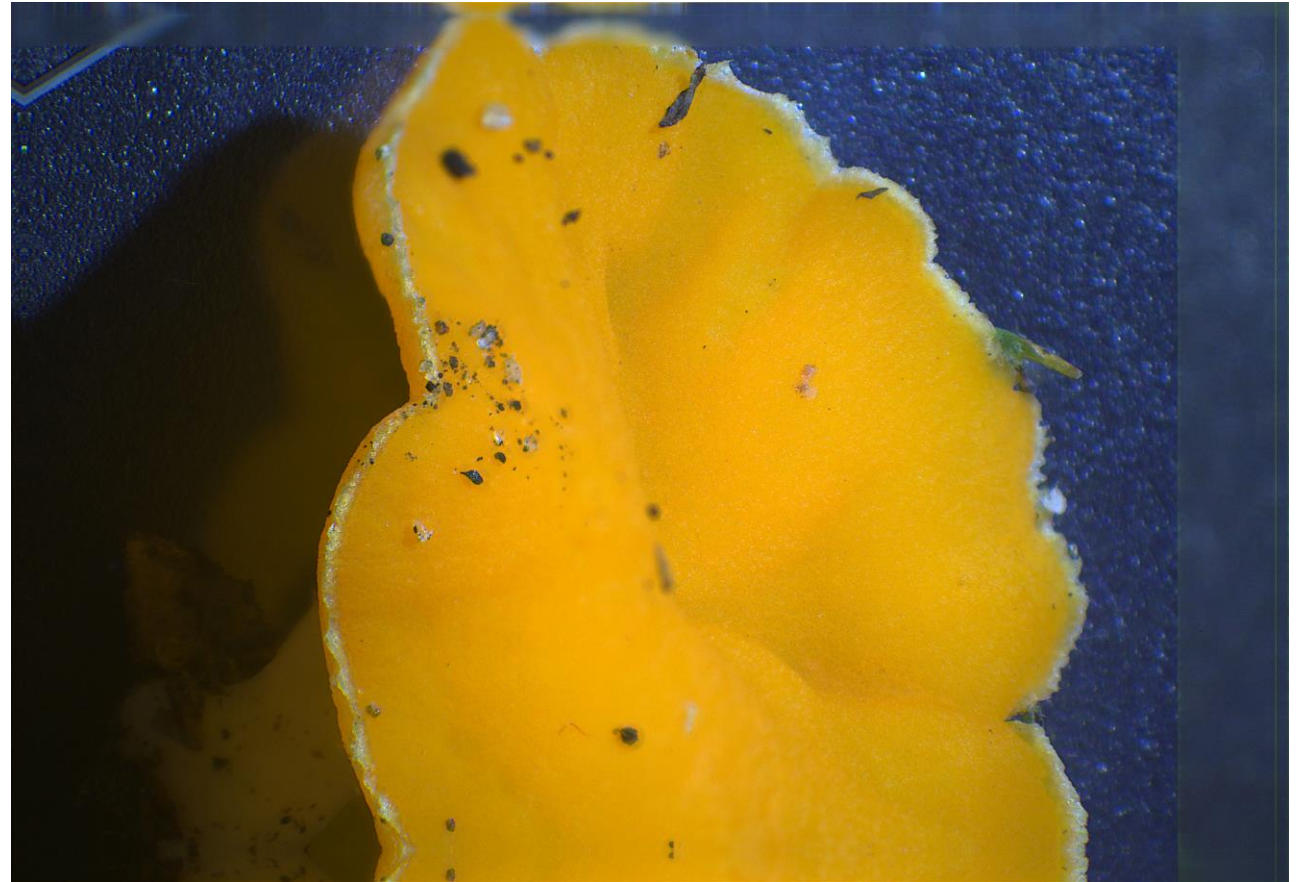
Calvaire de Pont Château (44) Pas de photo in situ.

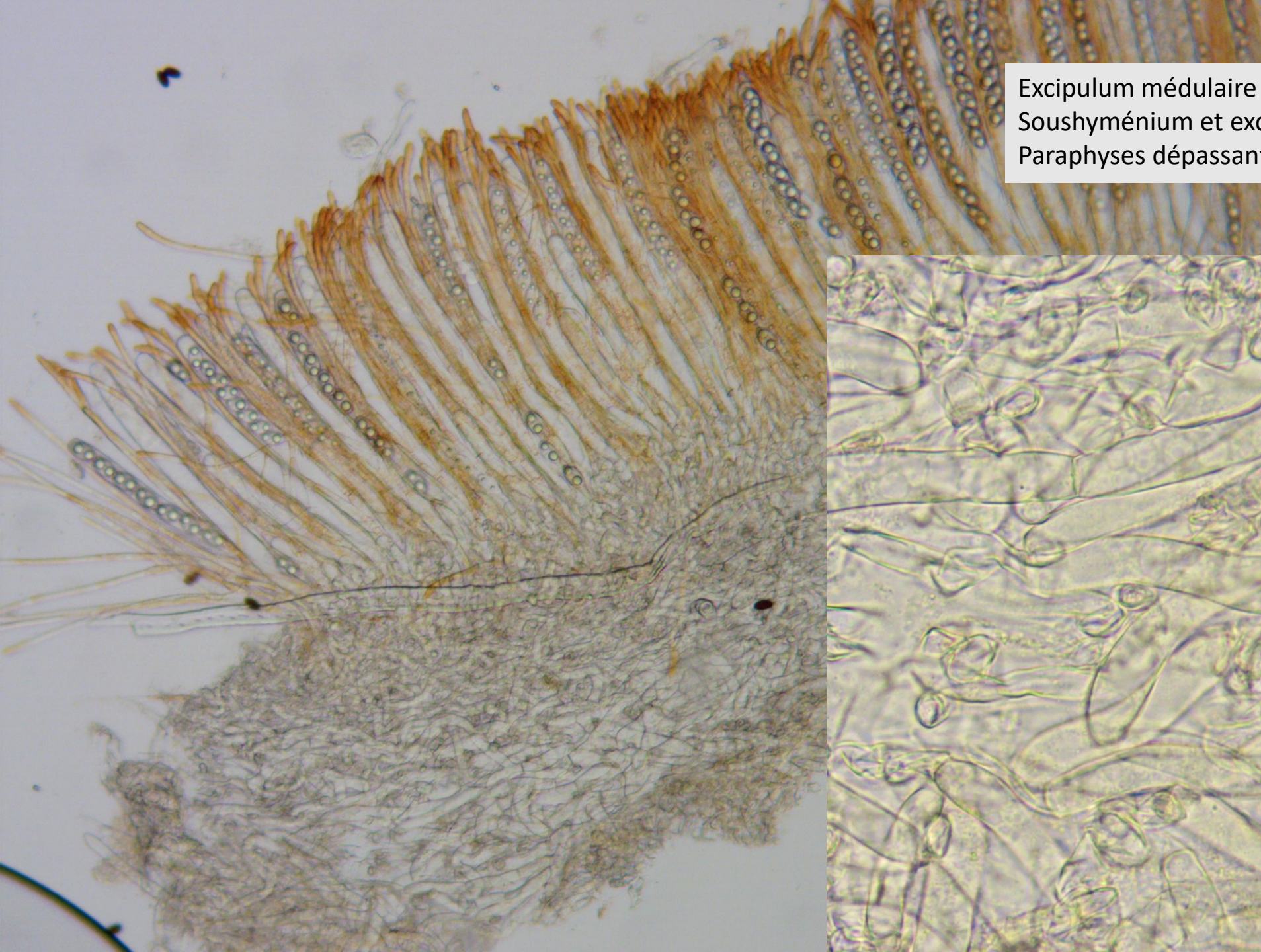
Sur pelouse, cyprès pas loin, suspicion de place à feu.

Apothécie stipitée d'abord en coupe profonde puis étalée légèrement déprimée. Jusqu'à 15 mm de diam.

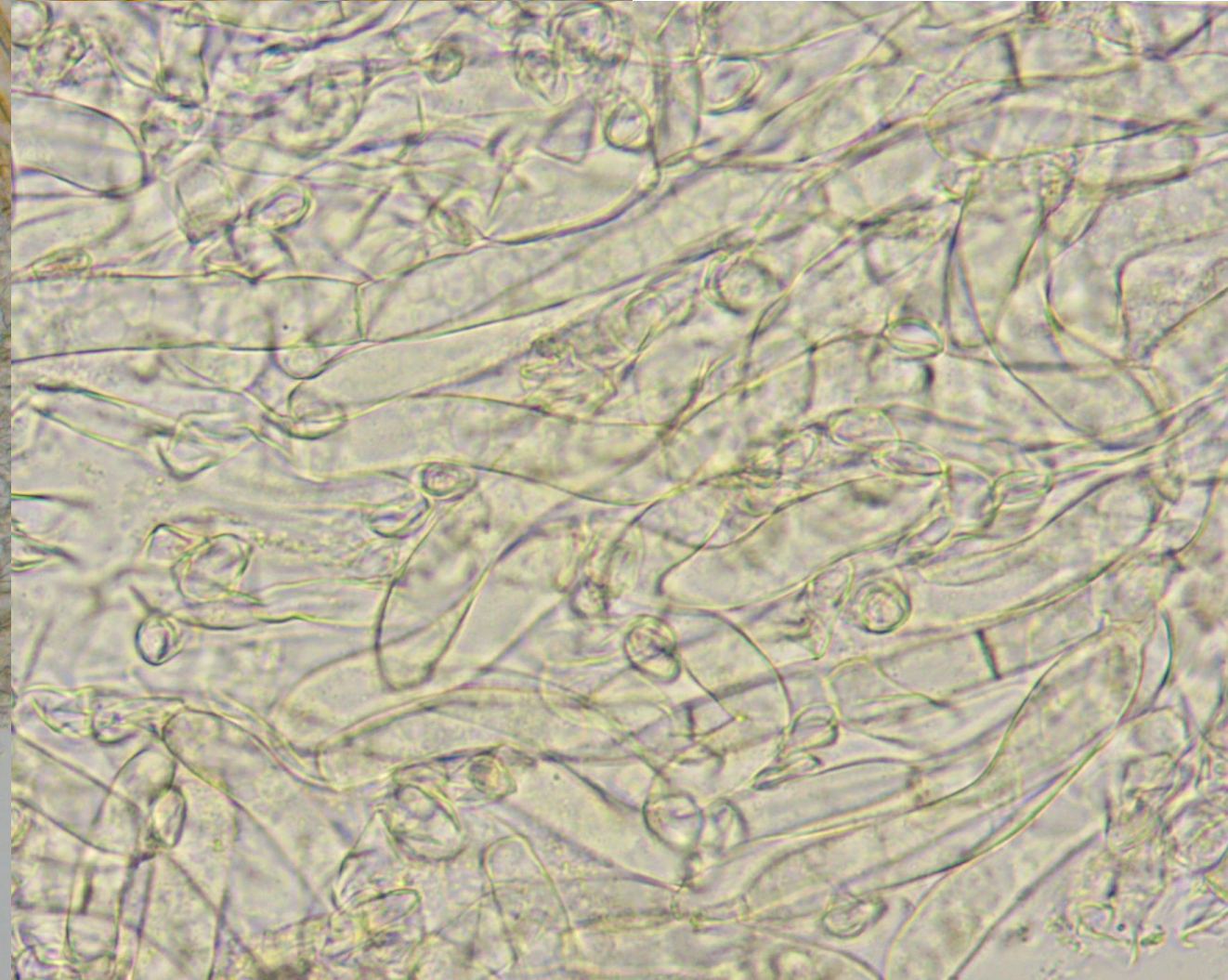
Surface fertile orange vif avec une marge blanche lobée.

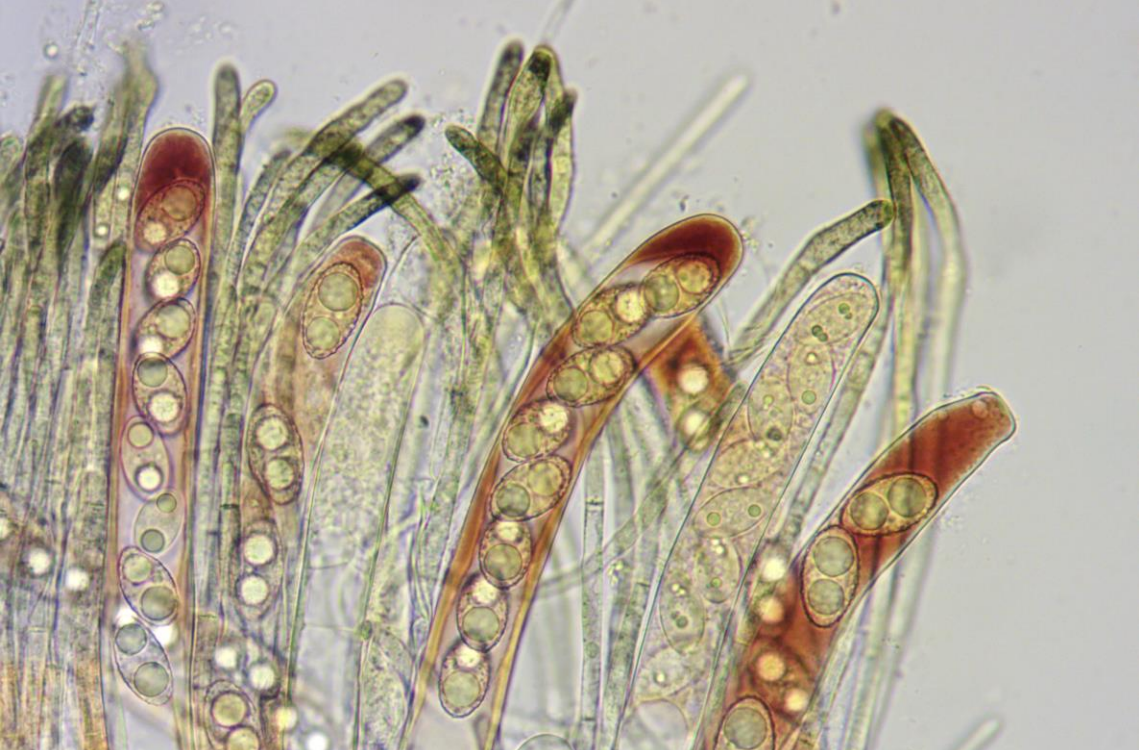
Face inférieure d'un orange nettement plus clair que la surface fertile devenant progressivement blanche en arrivant sur un net stipe blanc jusqu'à 5 mm de hauteur.





Excipulum médulaire à textura intricata.
Soushyménium et excipulum ectal à textura angularis.
Paraphyses dépassant à peine les asques.





Asques octosporées

Avec crochets

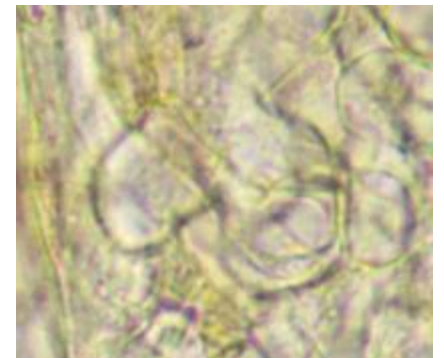
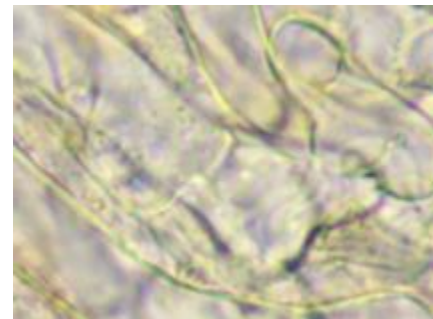
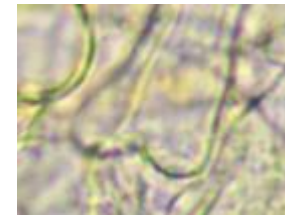
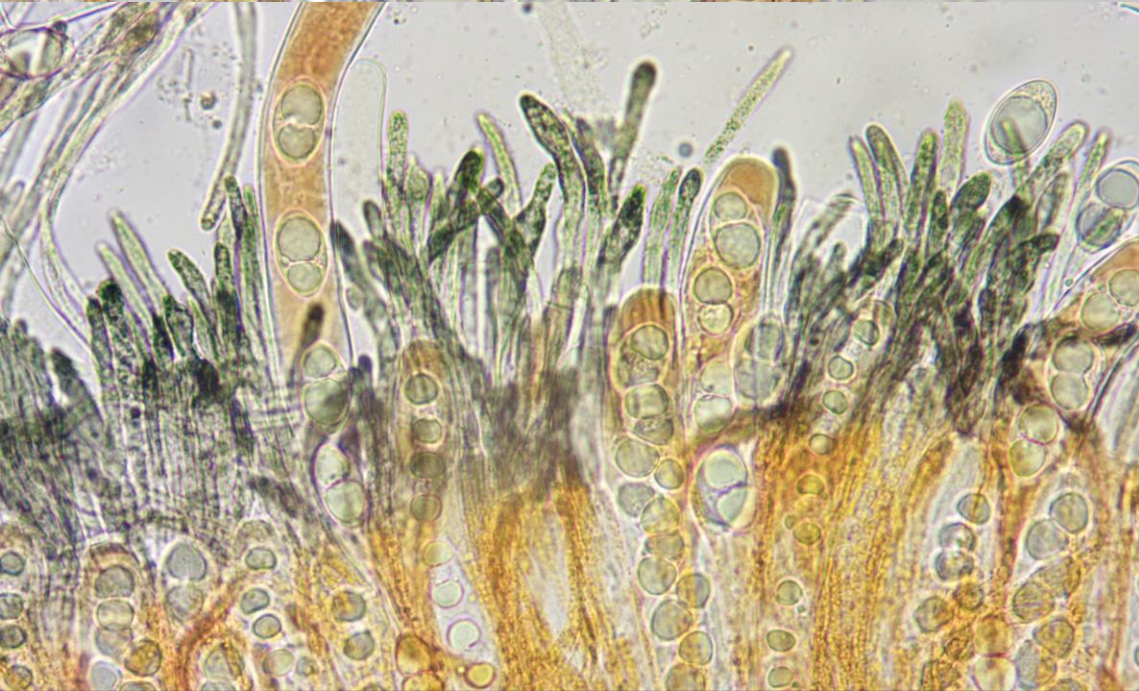
Rouges dans le Lugol, idem après passage au KOH

Paraphyses cylindriques septées

Dépassant à peine de l'hyménium

A pigments orange, verts dans l'iode

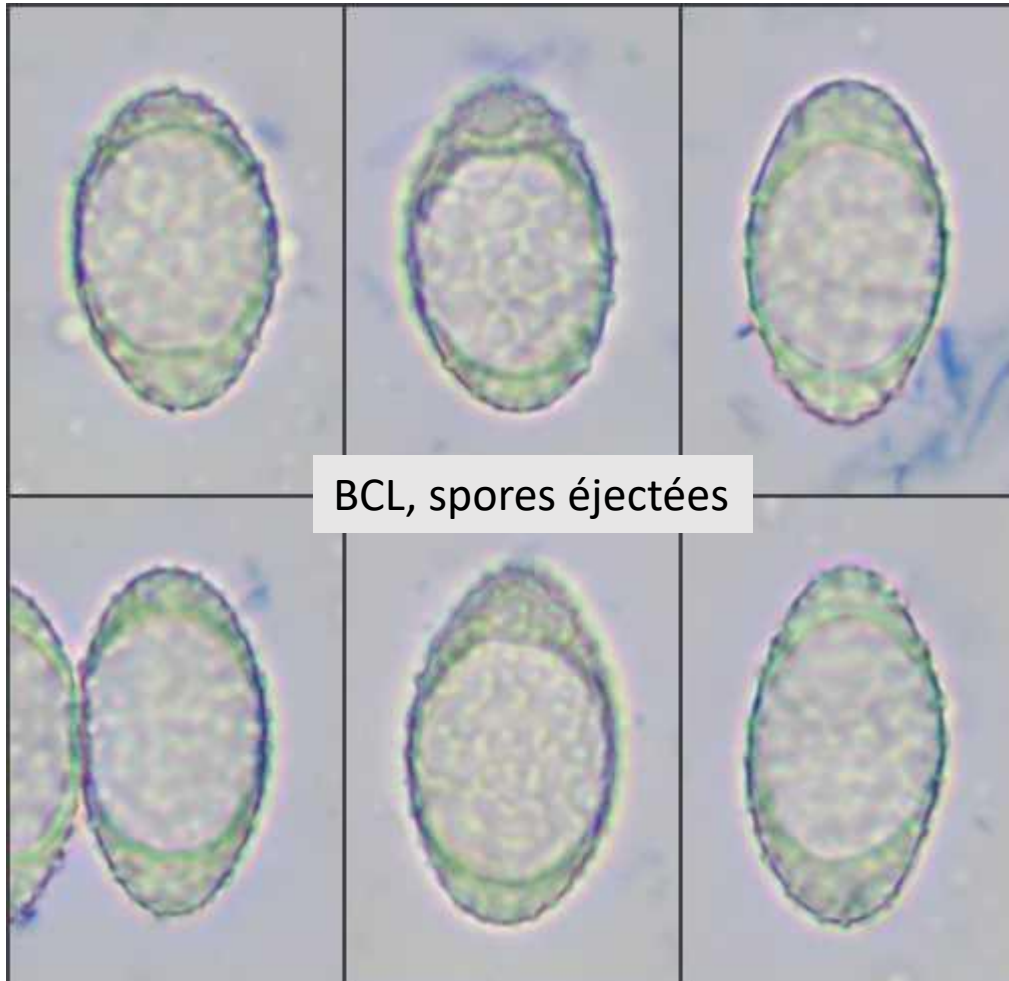
Faiblement élargies à l'apex, non capité, pas en crosse



Spores longuement ellipsoïdes.

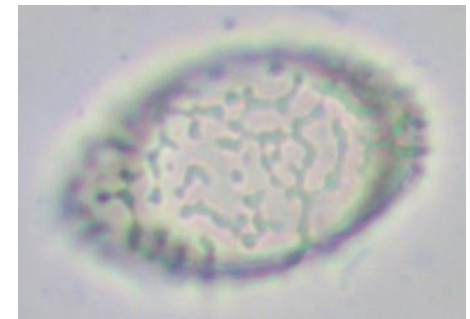
Deux (parfois une) grosses guttules quand elles sont dans l'asque, une (rarement deux) grosse guttule quand elles sont éjectées.

Ellipsoïdes à verrues arrondies et reliées en réseau épais presque complet.



BCL, spores éjectées

(21,6) 22,0 - 23,7 (24,6) × (12,5) 12,8 - 13,9 (14,1) μm
Q = 1,6 - 1,85 (1,9) ; N = 19
Me = 23,0 × 13,3 μm ; Qe = 1,7





Poils de l'excipulum hyalins,
1-2(3) septa,
180 x 5-7,5 μ m,
A apex très faiblement aminci.



Mes observations collent avec *Sowerbyella rhenana* décrit dans [Nicolas Van Vooren FMBDS] mais :

Les paraphyses ne sont pas en crosse.
L'habitat n'est pas montagnard.

En suivant une clef extraite et traduite de [MORAVEC, J., 1988], j'arrive aussi à *Sowerbyella rhenana* par :

Périspore à ornementation réticulée
Apothécie stipitée jaune d'œuf
Ascospores plus grandes que 18 x 8,5 µm
Périspore à réseau épais

Cette clef indique « Paraphyses droites, courbées ou en crochet au sommet ».

Biblio

Nicolas Van Vooren, ?????. Contribution à la connaissance des Pezizales de Rhones-Alpes – 2^{ème} partie ; Cahiers de la FMBDS.

MORAVEC, J., 1988 - A key to the species of *Sowerbyella* (Discomycetes, Pezizales. *Ceska Mykologie* 42 (4), p. 193-199.