

DMV 1136 – *Scutellinia citrina*

Notes de terrain: Apothécies sessiles et planes, de 3–5–6 mm. Hyménium rouge écarlate brillant à légèrement orangé. Pubescence dense allant du brun au blanc sur l'excipulum ectal.

Écologie: Sol sableux calcaire avec plantations de *Pinus*, *Populus* et plantes herbacées du genre *Carex*. Les spécimens ont été trouvés sous une végétation herbacée basse.

Photographies macroscopiques:



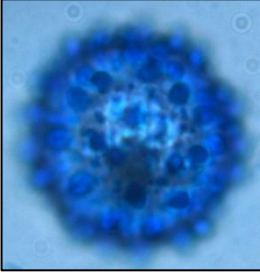
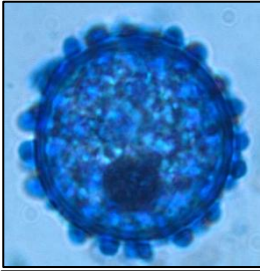
Microscopie: Spores ornementées, circulaires, mesurant $(21.4) 23.9 (26.9) \times (21.2) 23.4 (25.4) \mu\text{m}$ [$n=12$]; $Q = (0.9) 1 (1.2)$; $Q_m = 1.02$. Poils courts de moins de $300 \mu\text{m}$ de longueur, non ramifiés. Asques inoperculés

Pour la préparation des spores, l'apothécie a d'abord été placée avec l'hyménium orienté vers la lame pendant quelques minutes dans l'eau afin de libérer les spores. Ensuite, elles ont été colorées au bleu lactophénol pour observation microscopique.

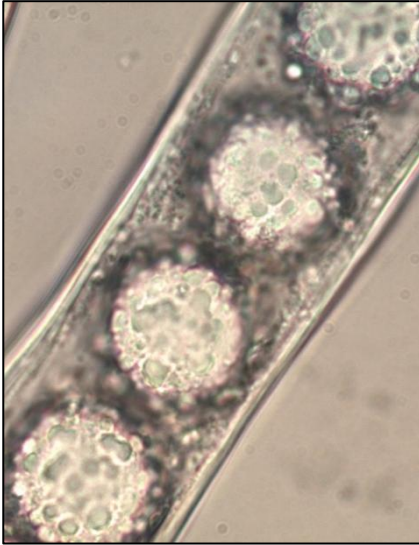
Pour observer la structure cellulaire, une coupe très fine a été réalisée à partir d'un spécimen préalablement hydraté et préparée dans du KOH; cela a permis d'observer les poils, les paraphyses et les asques.

Photographies microscopiques:

Spores



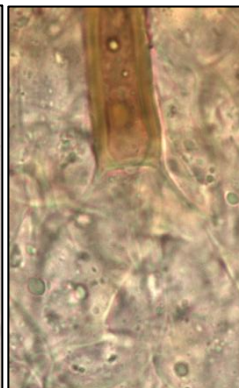
Spores dans les asques



Poils à la base de l'apothécie



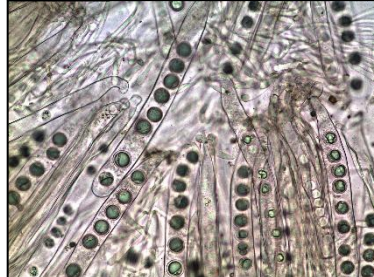
Poils au bord de l'apothécie

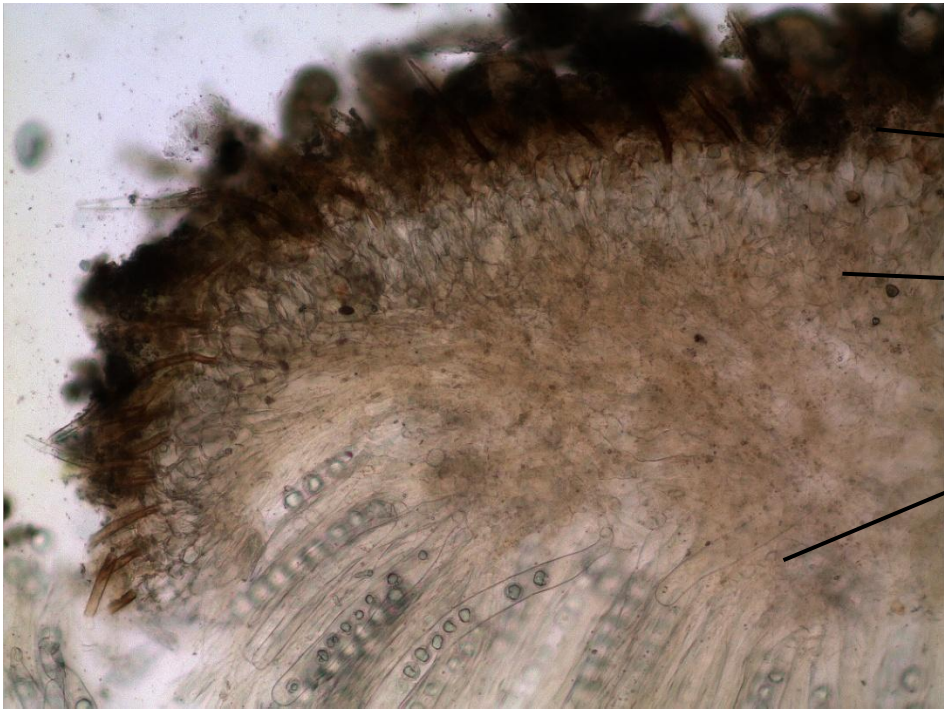


Paraphyses



Asques



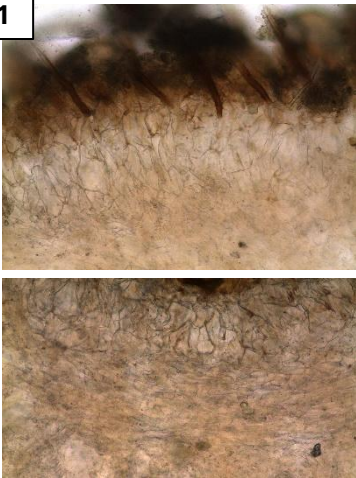


1. Excipulum médullaire

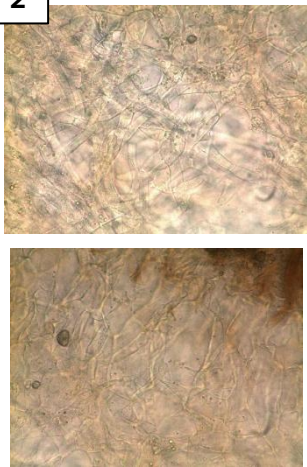
2. Excipulum ectal

3. Subhyménium

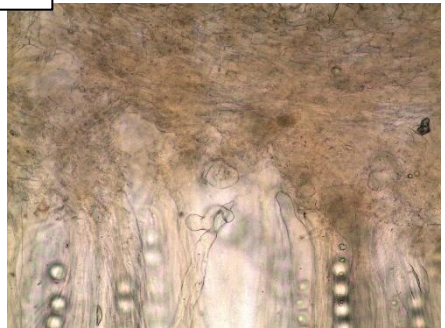
1



2



3



DMV 1136 – *Scutellinia citrina*

Field notes: Sessile and flat apothecia, de 3-5-6mm. Hymenium bright scarlet red to slightly orange. Dense pubescence ranging from brown to white on the ectal excipulum.

Ecology: Calcareous sandy soil with plantations of *Pinus*, *Populus*... and herbaceous plants of the genus *Carex*. The specimens were found beneath low herbaceous vegetation.

Macroscopic photographs:



Microscopía: Ornamented circular **spores** measuring (21.4) 23.9 (26.9) x (21.2) 23.4 (25.4) μm [n=12]; Q= (0.9) 1 (1.2); Qm= 1.02. Short **hairs** less than 300 μm long, unbranched. **Asci** inoperculate.

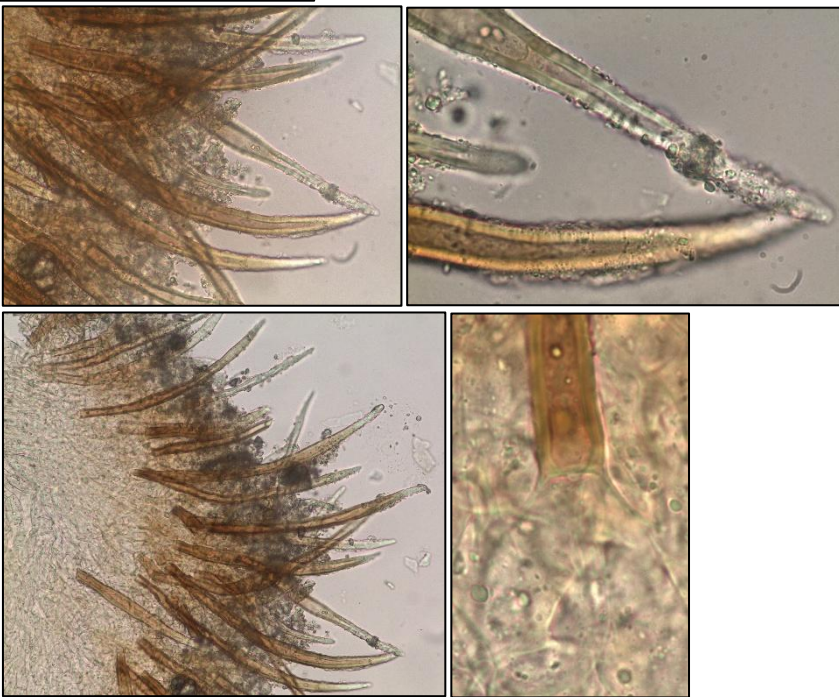
For spore preparation, the apothecium was first placed with the hymenium facing the slide for a few minutes in water to allow spore release. Afterwards, they were stained with lactophenol blue for microscopic observation.

To observe cellular structure, a very thin section was made from a previously hydrated specimen and prepared in KOH; this allowed observation of hairs, paraphyses, and asci.

Microscopy photographs:



Hairs at the margin of the apothecium

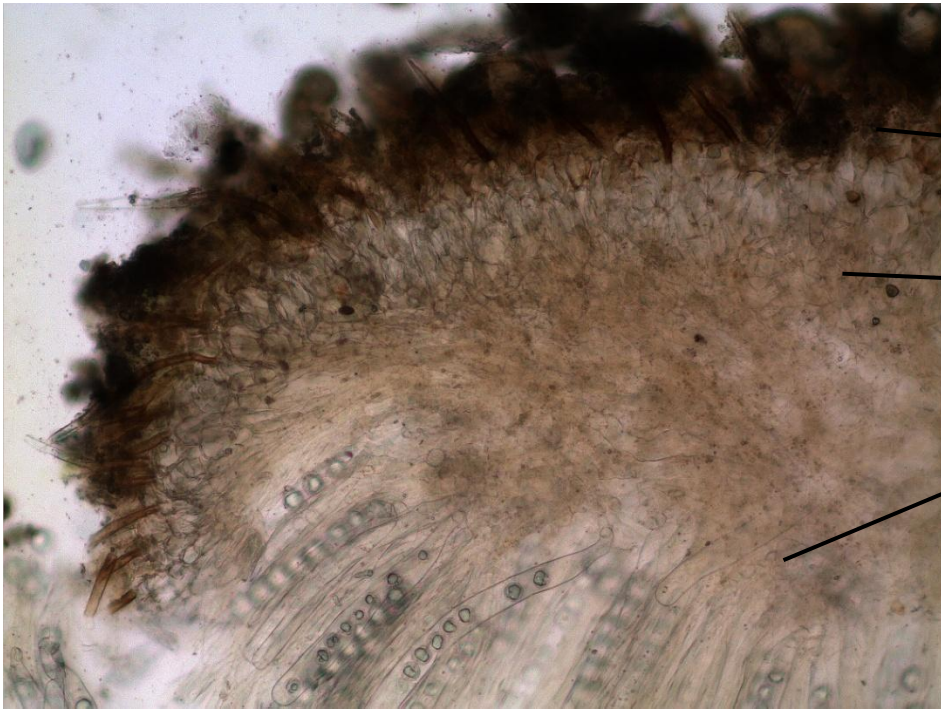


Paraphyses



Asci



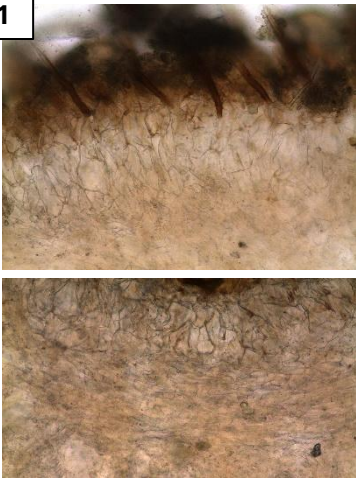


1. Medullary excipulum

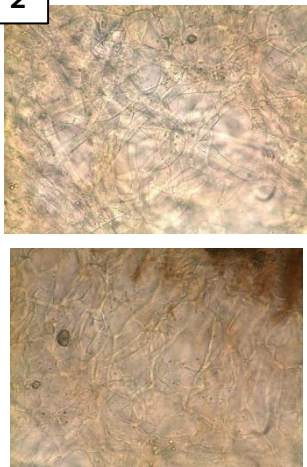
2. Ectal excipulum

3. Subhymenium

1



2



3

