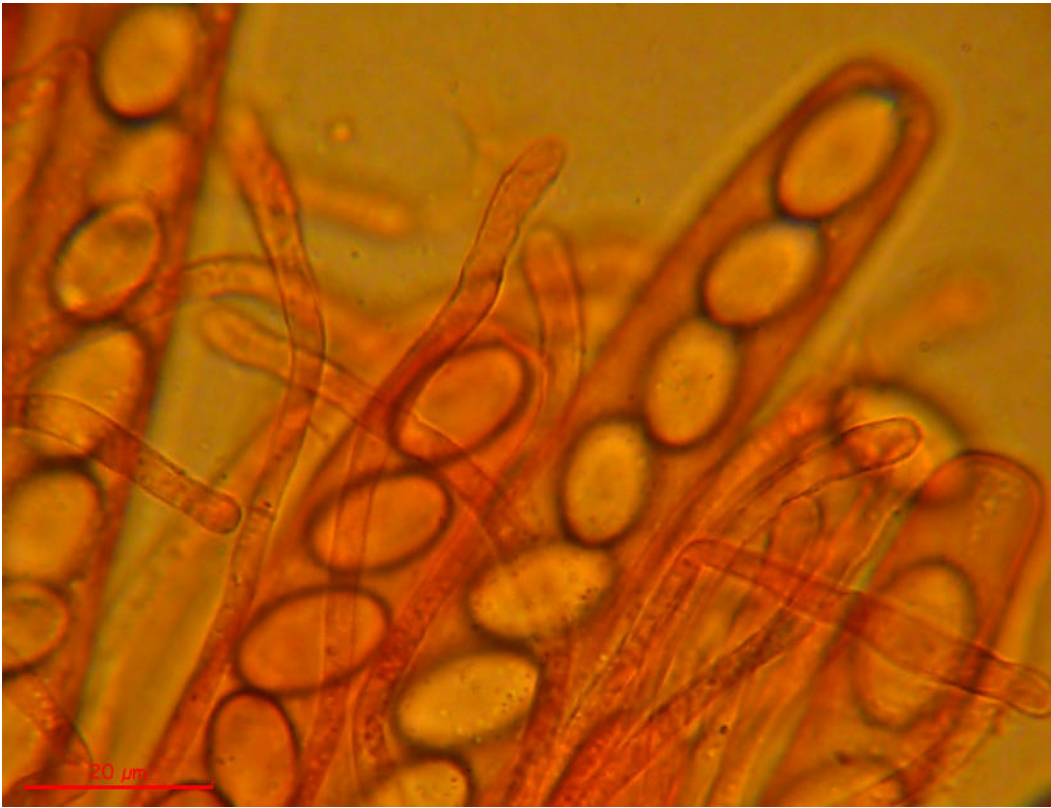
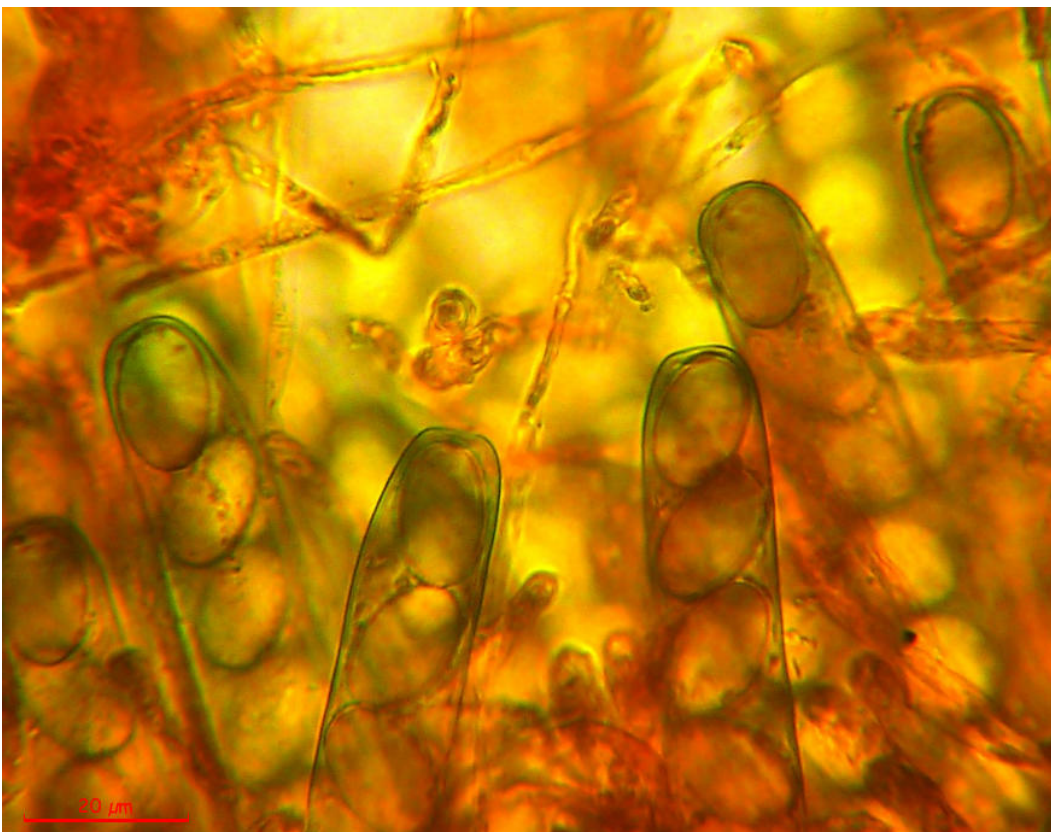


Peziza sp.

La Puebla de los Infantes (Sevilla), 6-12-2011. Plantación de *Olea europaea* con *Cistus spp.*, en talud musgoso.



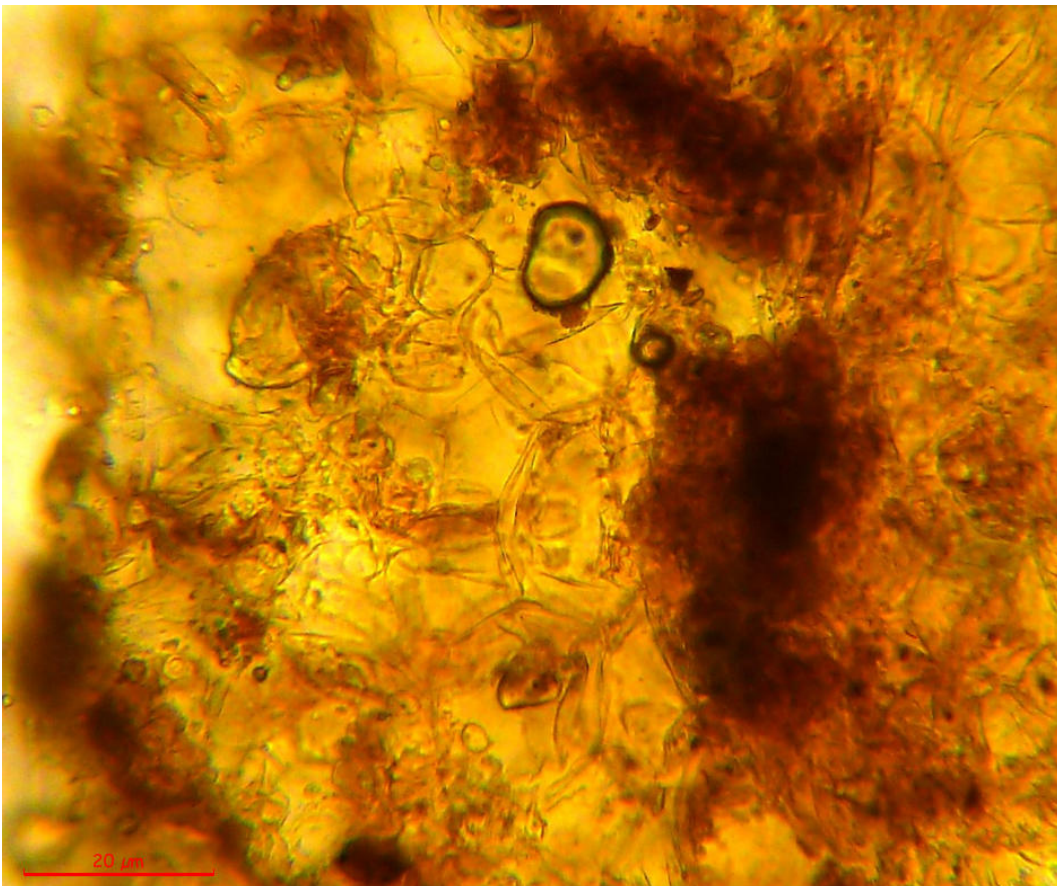
Paráfisis poco septadas, con terminaciones de hasta 5 μ de ancho (rojo congo amoniaca), 100x).



Ascas maduras débil y difusamente amiloides (IKI+). Ascas inmaduras fuertemente dextrinoideas (Melzer, 100x).



**Excípulo
ectal**
(agua
destilada,
40x).



**Excípulo
medular**
(agua
destilada,
40x)



Esporas
 lisas,
 elipsoidales,
 uniseriadas,
 sin gúttulas,
 con pared
 gruesa,
 recubiertas
 de una matriz
 gelatinosa
 más o menos
 visible
 (agua
 destilada,
 100x).



Esporas (azul
 de algodón,
 100x).

Medidas en Piximètre (material fresco, agua destilada, 100x):

16,8 [17,9 ; 18,2] 19,4 x 10,4 [11,4 ; 11,6] 12,6 μm

Q = 1,4 [1,6] 1,7 ; N = 66 ; C = 95%

Me = 18,1 x 11,5 μm ; Qe = 1,6