

Arèches (73), Les Envers

alt. 1100 m

17/9/2011

Au sol, dans les mousses très humides, quelques spécimens.

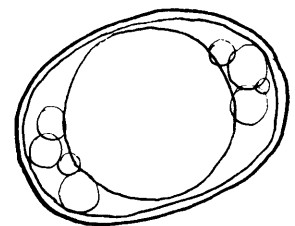
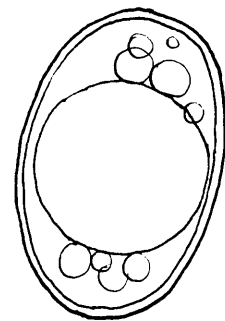
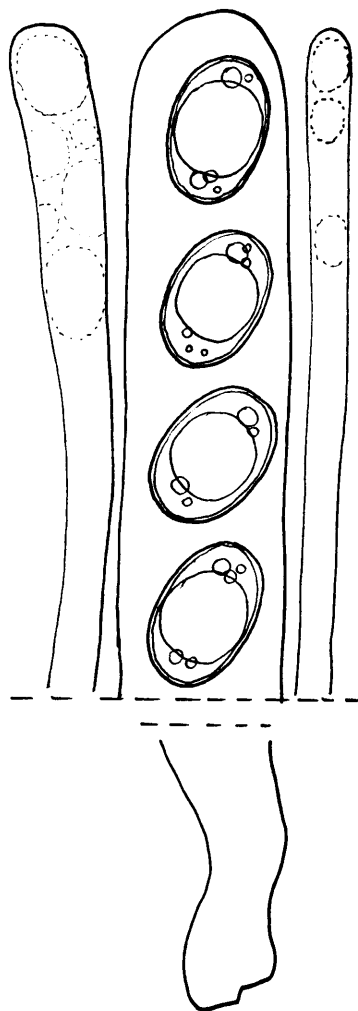
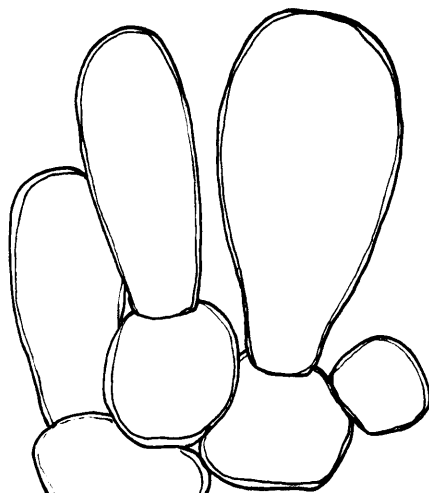
Apothécies stipitées, à chapeau selliforme, à hyménium gris-brun, brunâtre terne; surface externe concolore ou plus pâle, gris blanchâtre, glabre. ϕ 11-20 mm h = 9-16 mm Stipe cylindracé, \pm creux, entièrement blanc, glabre h = 40-60 mm ϕ h-5 mm

Excipulum médullaire de textura intricata, à hyphes hyalines, mêlées de cellule plus larges, claviformes ou piriformes, passant rapidement vers une textura subglobulosa, la partie la plus externe étant composée de cellules clavées ou utriiformes, larges de 15-30 μ , non émergentes mais avec de rares hyphes en chaînette longues jusqu'à 95 μ

Asques cylindracés, atténués à la base, pleurosynques, octosporés, 320-350 x 19-22 μ

Paraphyses progressivement élargies au sommet ou subclavées, contenant un pigment vacuolaire gris très pâle. ϕ 5-10 μ

Spores elliptiques larges, contenant une grosse goutte centrale et quelques autres plus petites, lisses, 18,5-21 (21,5) x (12) 12,5-13,5 (14) μ



Helvella aff. *elastica*

2011.09.19