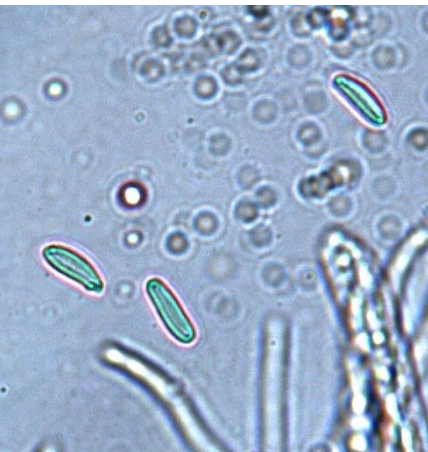
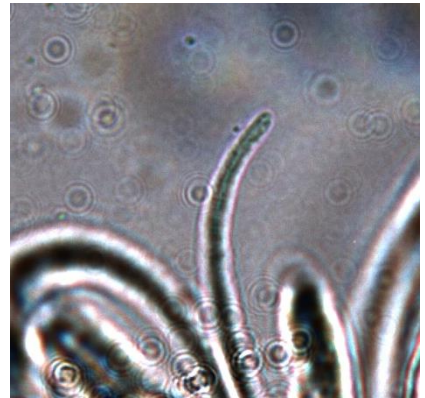
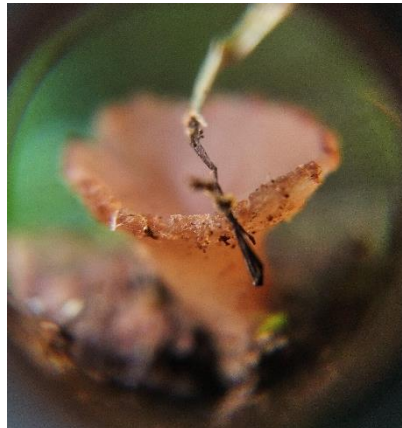


¿??????



Apotécies de 0,4 cm de diamètre x 0,4 cm de hauteur. Aspect mou/gélatineux.  
Substrat : sol humide (argileux). Forêt de chênes-lièges (*Quercus ilex*).

Asques octosporiques, amiloides.

Spores : 10,5 (12,5) 13,6 x 3,2 (4) 4,4 - Le nombre entre parenthèses est la valeur moyenne.