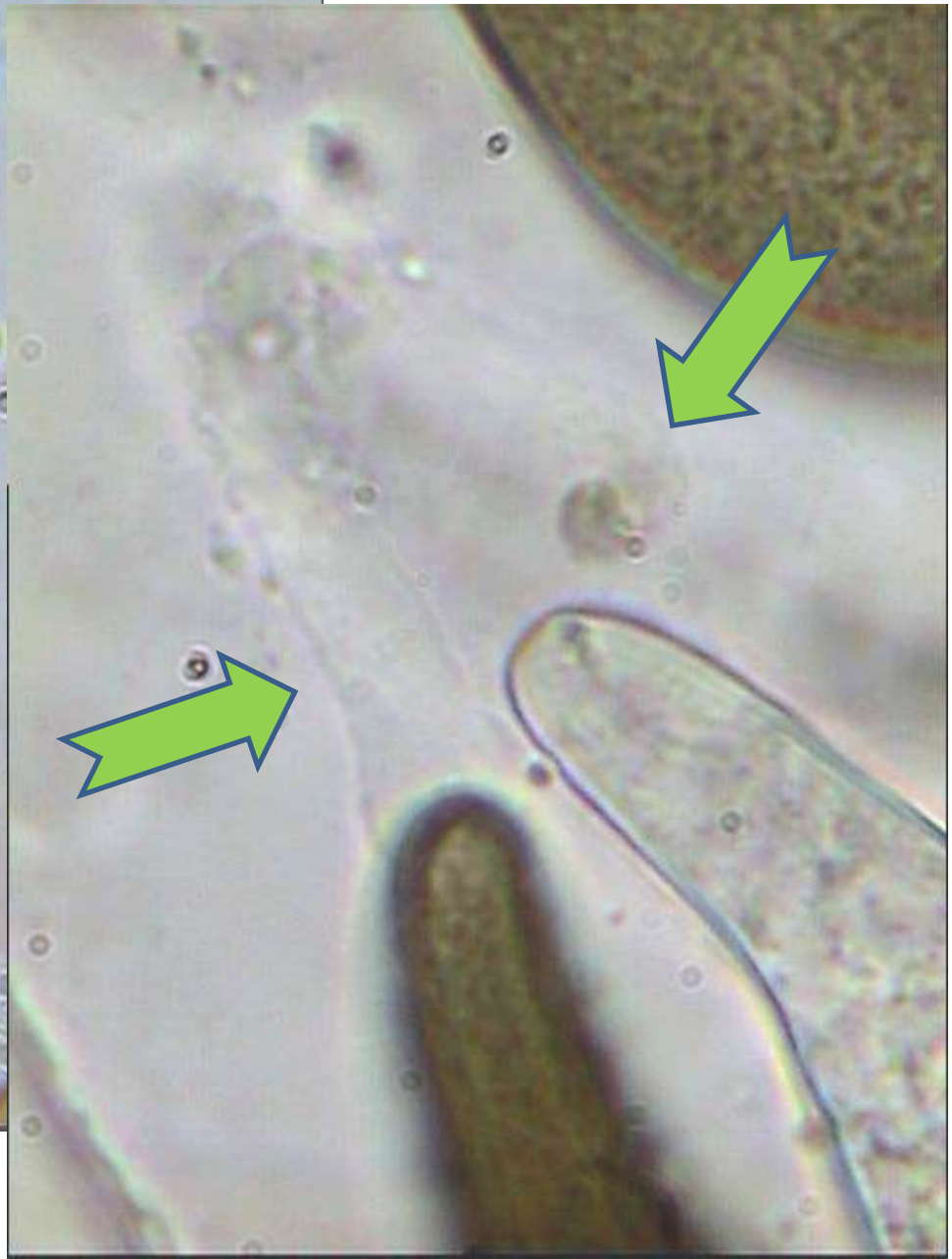
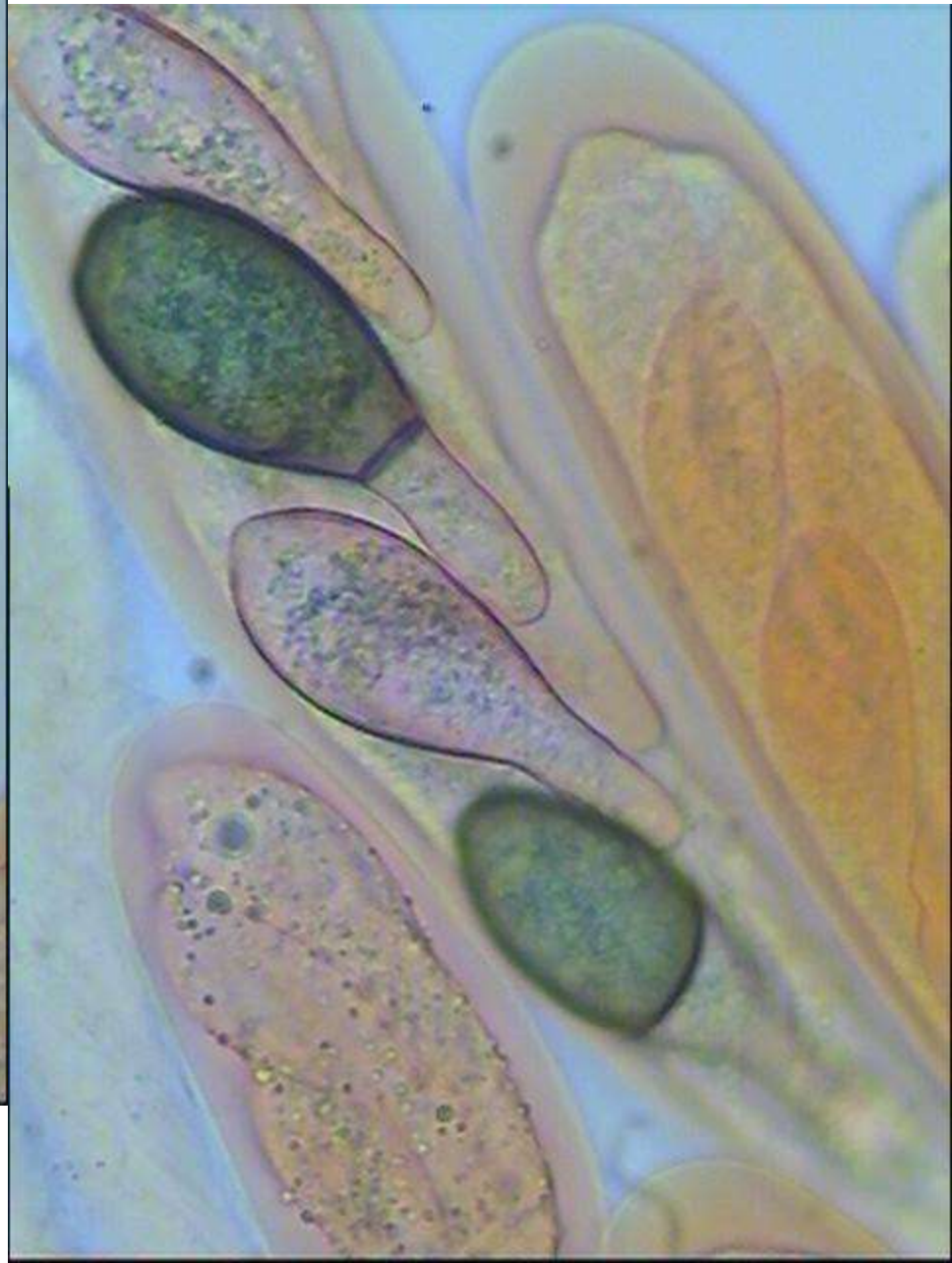


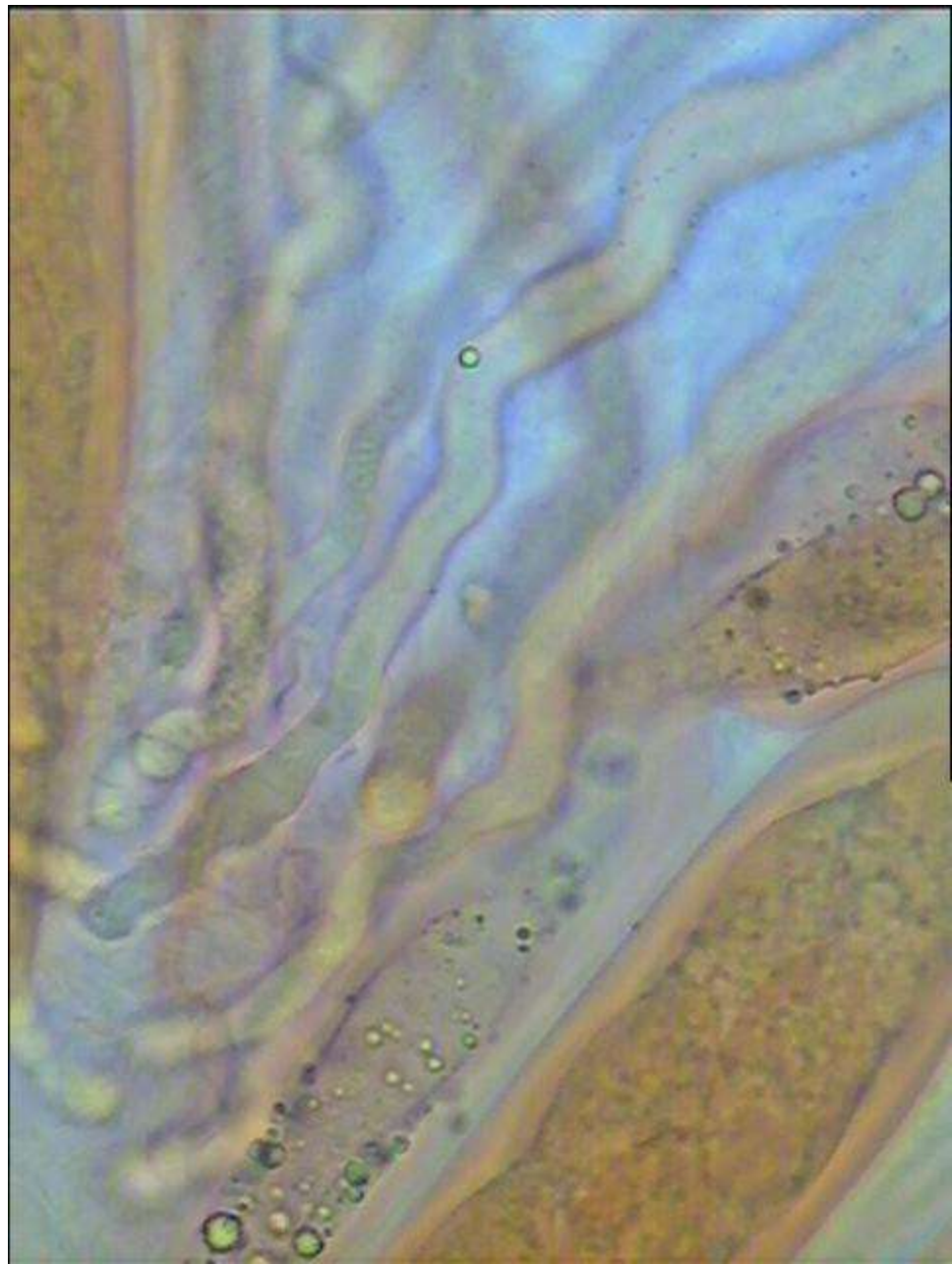
Spores 35-46 x 18-24 μm . Appendice primaire 22-25 x 8-11 μm (jusqu'à 14 μm vers le corps de la spore. 2 appendices secondaires. Asques 50-71 x 260-340 μm (octosporés). Poils du cou agglutinés, courts et ailleurs flexueux, très longs et fins.

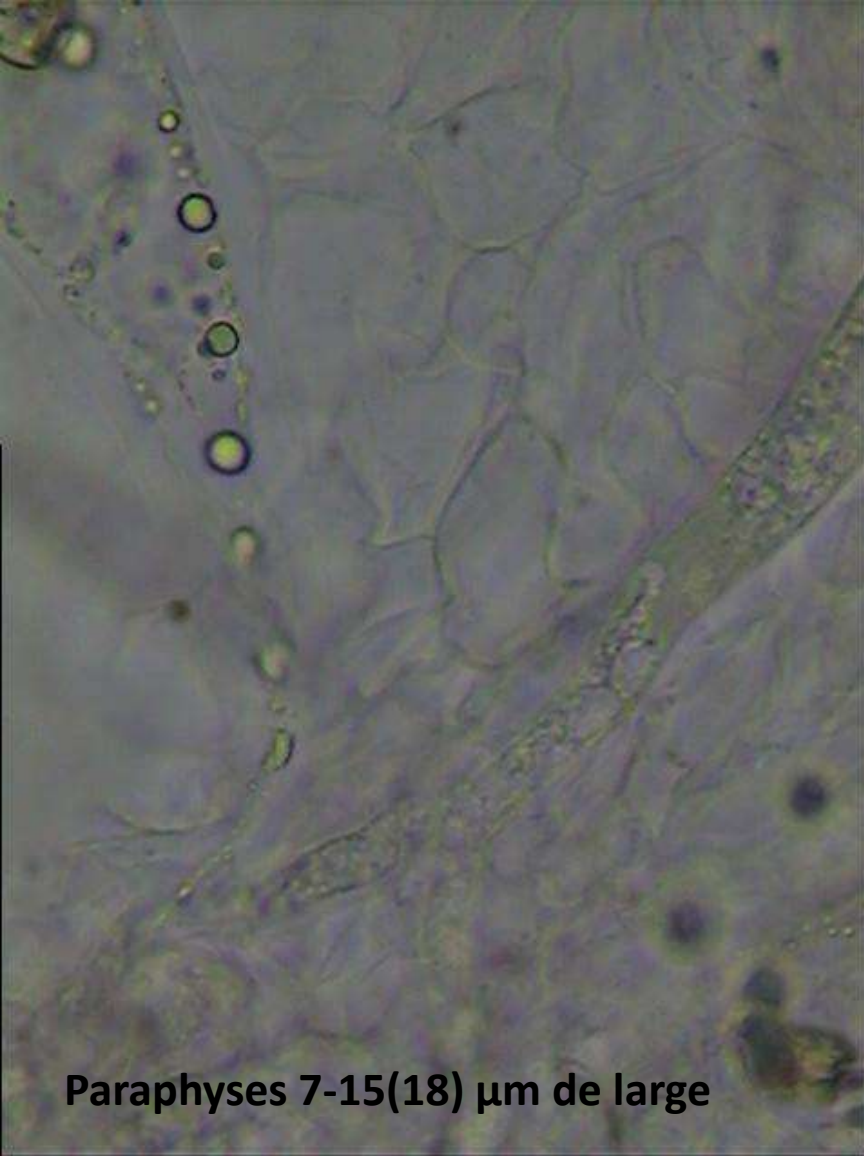












Paraphyses 7-15(18) μm de large

Péridium 2 couches ou plus ?

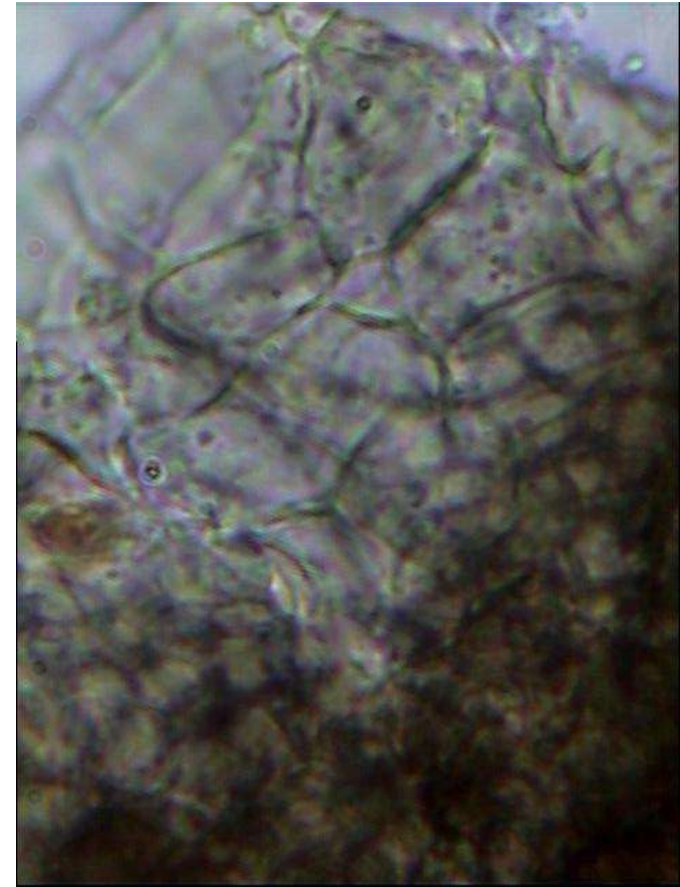
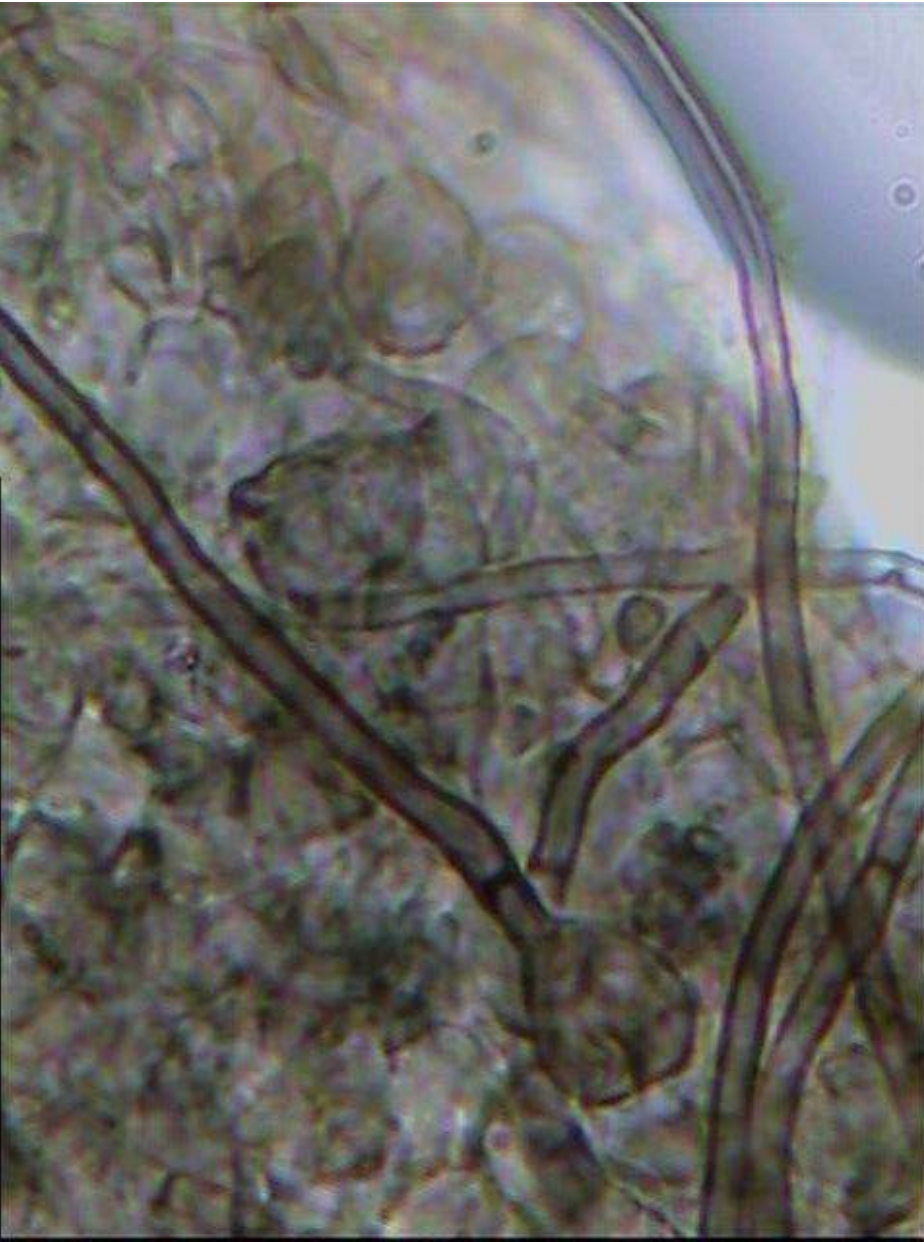




Poils du cou, agglutinés, courts, 6 X 3-5 μm par cellule (svt 2-3 cellules).



**Poils flexueux, abondants, très longs & fins ($2\mu\text{m}$ de large)
Péridium extérieur à petites cellules (bulbe des poils flexueux $8 \times 7 \mu\text{m}$)**



**Couche interne du péridium à
cellules un peu plus grandes.**