

# *Otidea / Sowerbyella*



## COROLOGÍA

Registro/Herbario	Fecha	Lugar	Hábitat
MAR-101107 100 Leg.: Félix Mateo, Miguel Á. Gonzalo, Miguel Á. Ribes Det.:	10/11/2007	Era de las Raíces, Pico de la Modorra, Uña (Cuenca) 1316 m. 30T WK9150	Bosque de <i>Pinus nigra</i> , <i>Buxus sempervirens</i> y <i>Quercus faginea</i>

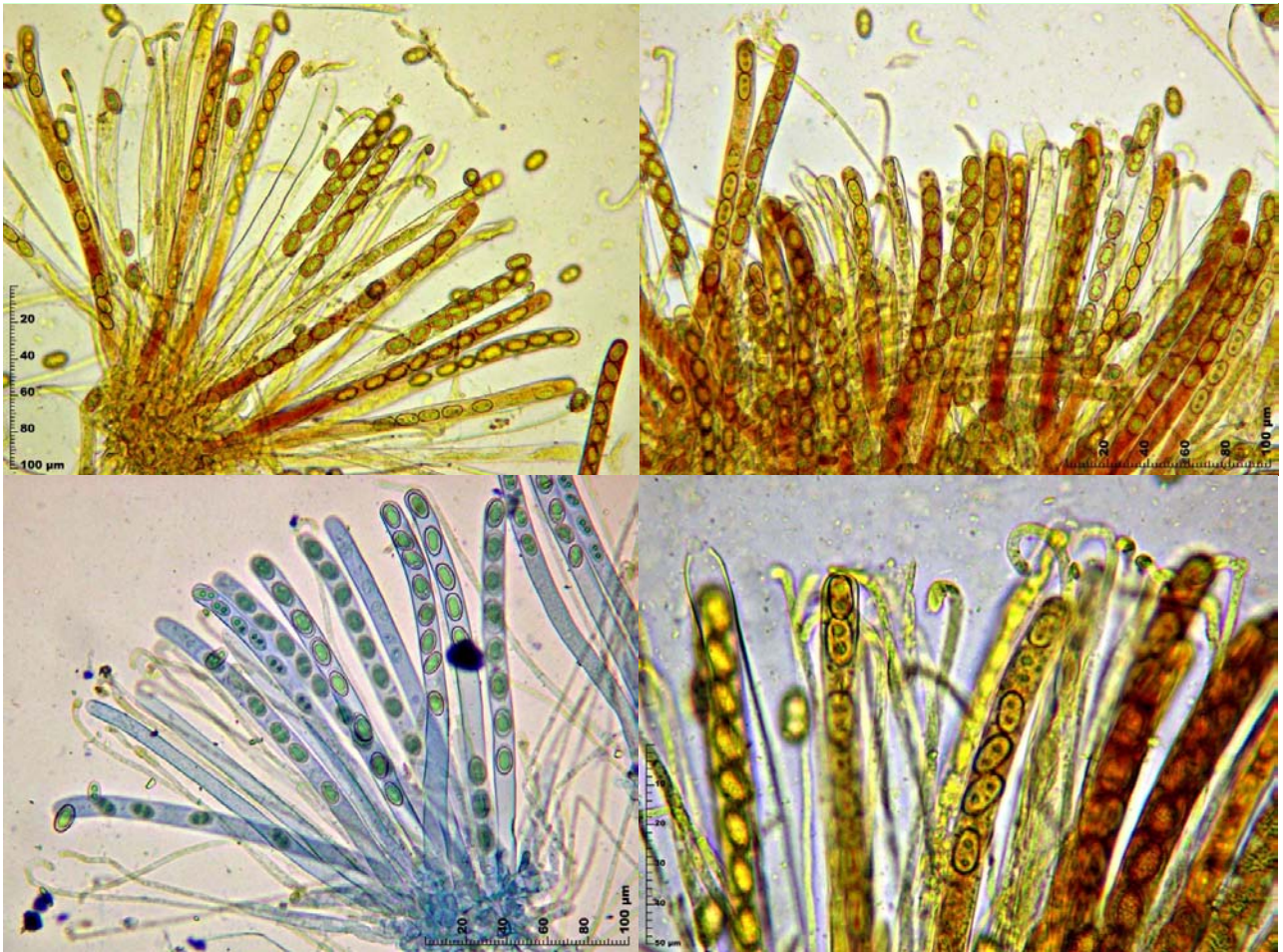
## TAXONOMÍA

- Basiónimo:
- Citas en listas publicadas:
- Posición en la clasificación:

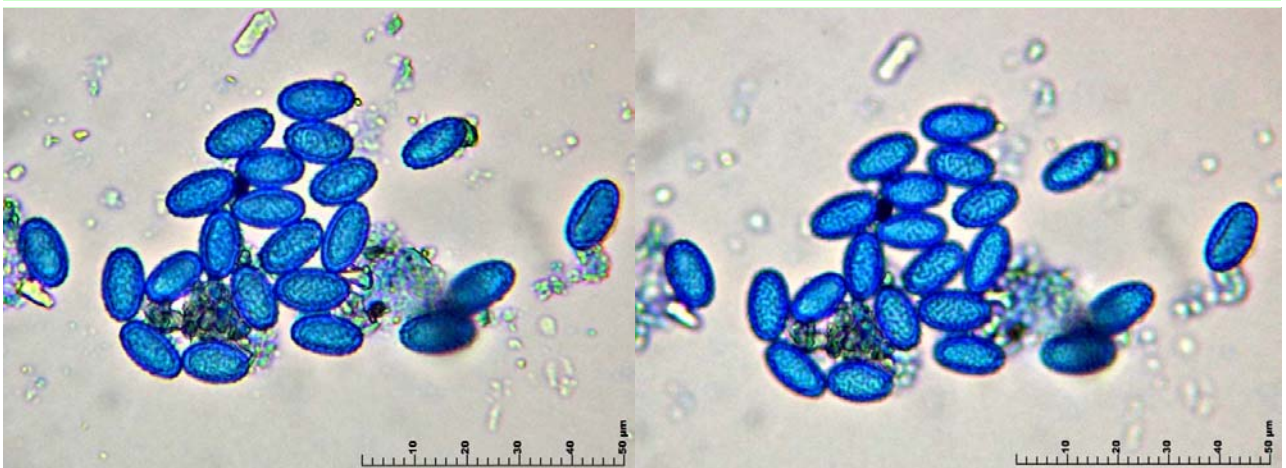
## DESCRIPCIÓN MACRO

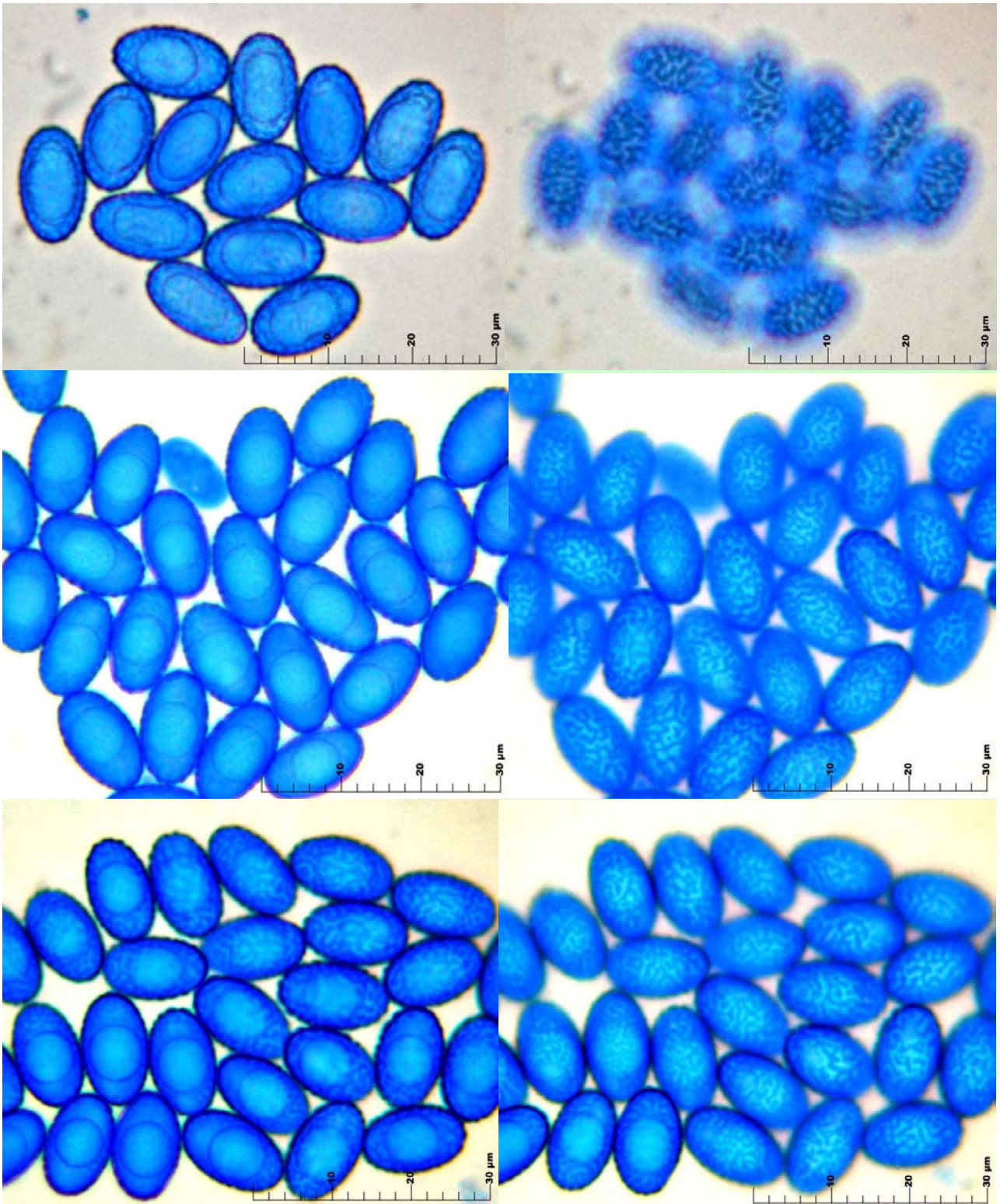
Apotecios de 5-6 cm de diámetro, cupulados, borde irregular y abiertos por un lado. Sin pie, o con pie muy corto. Himenio liso de color amarillo mostaza. Exterior blanco-crema, blanco-sucio, velutino.

## DESCRIPCIÓN MICRO



1. Ascas cilíndricas, octosporicas, uniseriadas, no amiloides





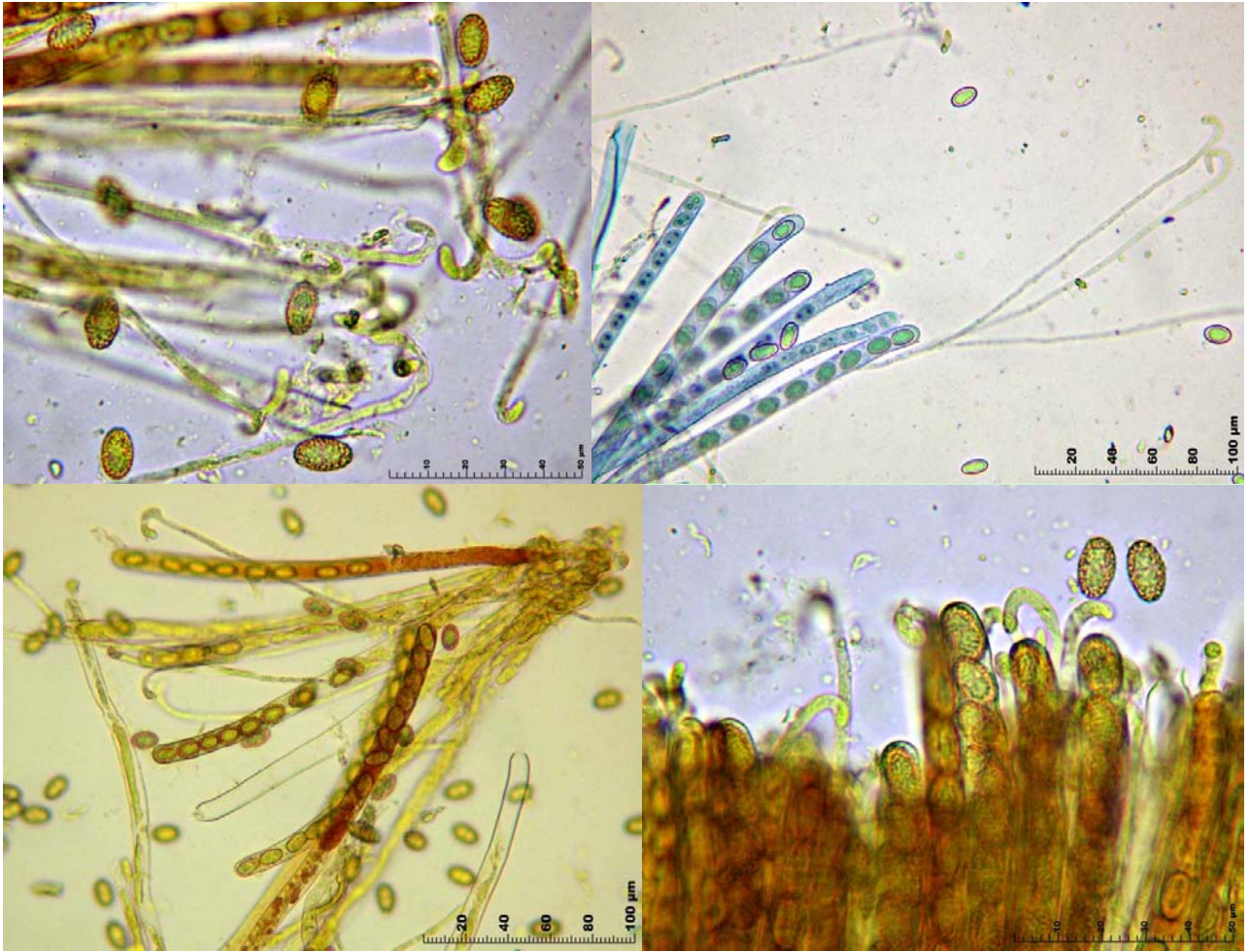
2. Esporas elipsoidales, mono o bigutuladas, ornamentadas con pequeños abultamientos que se unen formando pequeñas crestas

Medidas esporales (1000x, azul de algodón, de esporada)

12.4 [13.3 ; 13.6] 14.5 x 7.5 [7.9 ; 8.1] 8.6

Q = 1.5 [1.7 ; 1.7] 1.8 ; N = 52 ; C = 95%

Me = 13.42 x 8.02 ; Qe = 1.68



3. Paráfisis cilíndricas, bifurcada en la base, septadas, engrosadas y curvadas en la punta

#### OBSERVACIONES

#### OTRAS DESCRIPCIONES Y FOTOGRAFÍAS

.