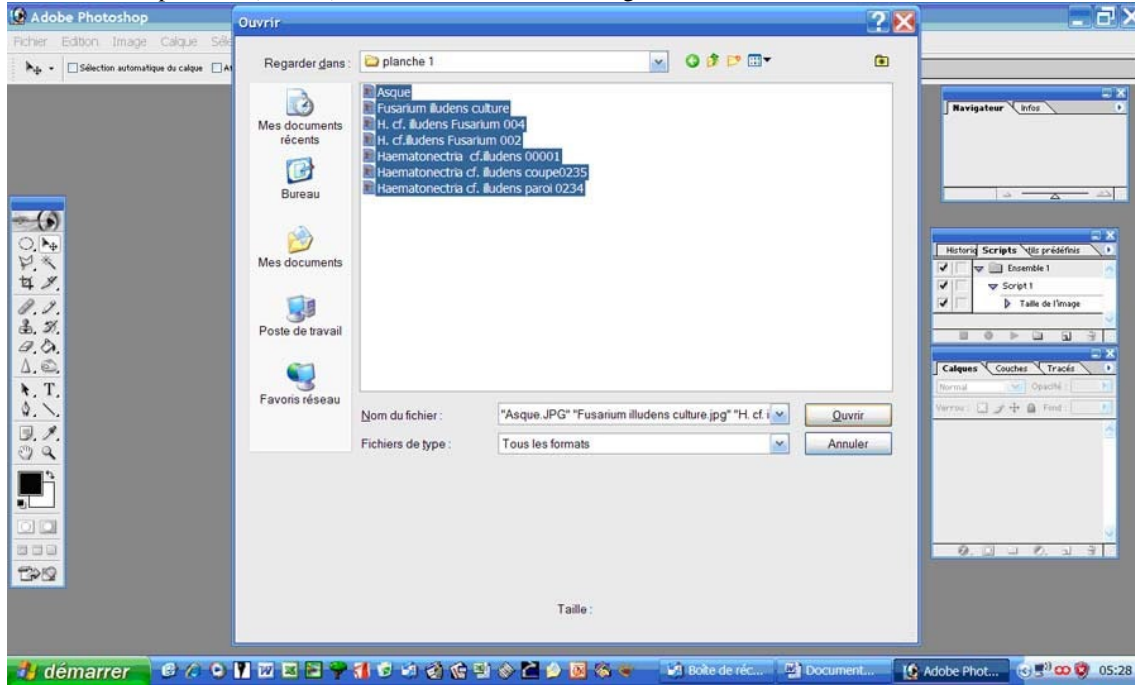


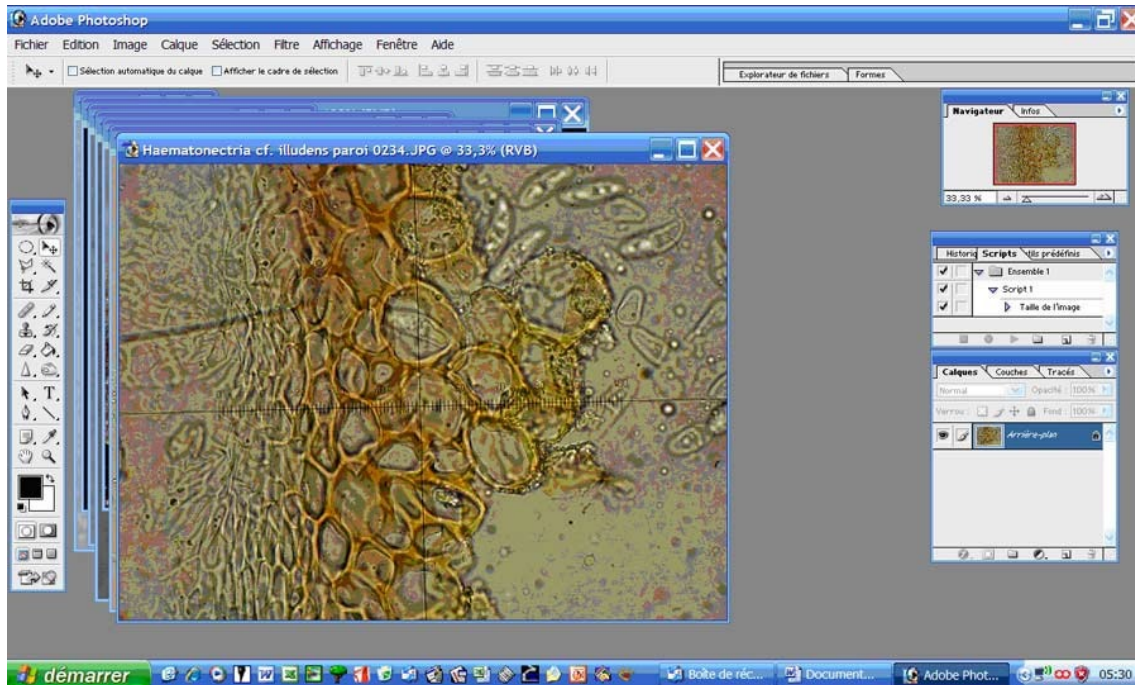
# Assemblage d'images en planche

## Première étape : Les Scripts

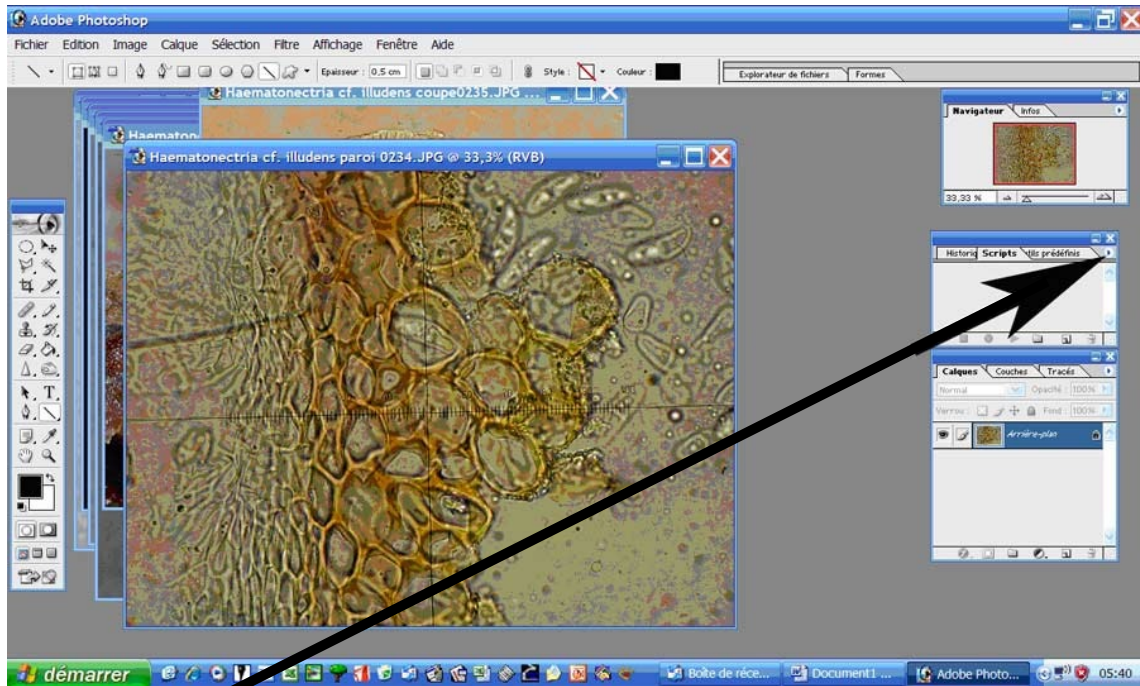
Faire un « Script » avec Photoshop afin de pouvoir modifier plusieurs images en même temps.  
Dans Photoshop, ouvrir (Ctrl+O) le dossier contenant les images à assembler :



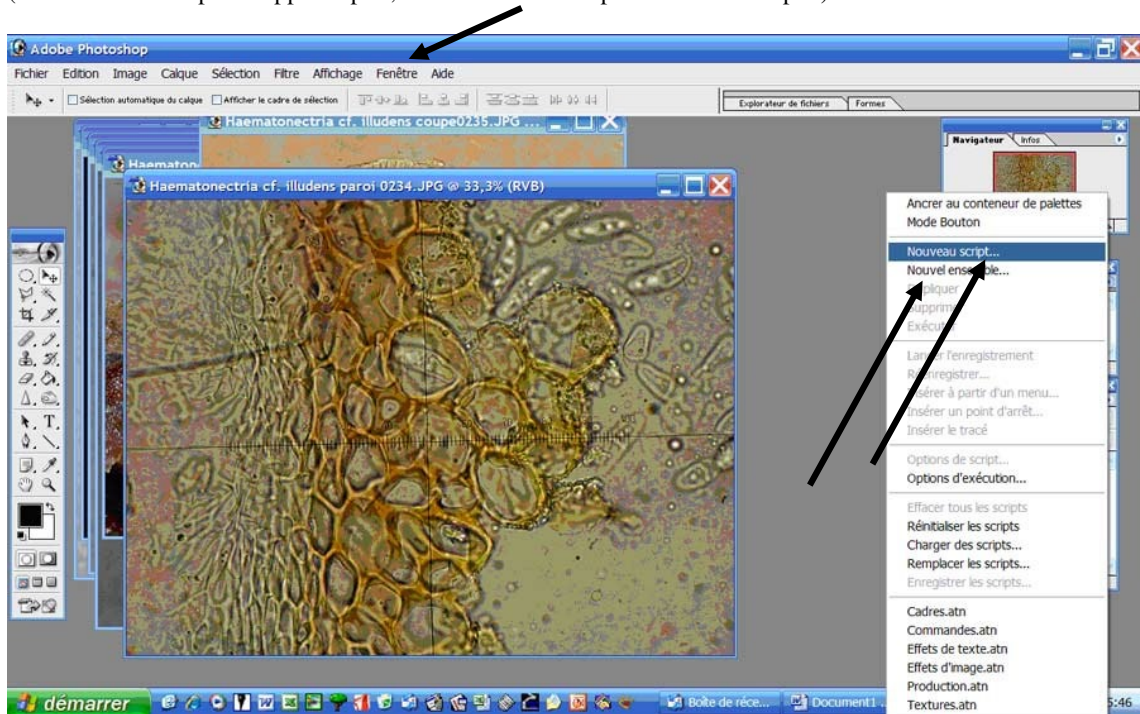
Quand le dossier est ouvert, Ctrl+A et clic sur « ouvrir », on obtient alors ça :



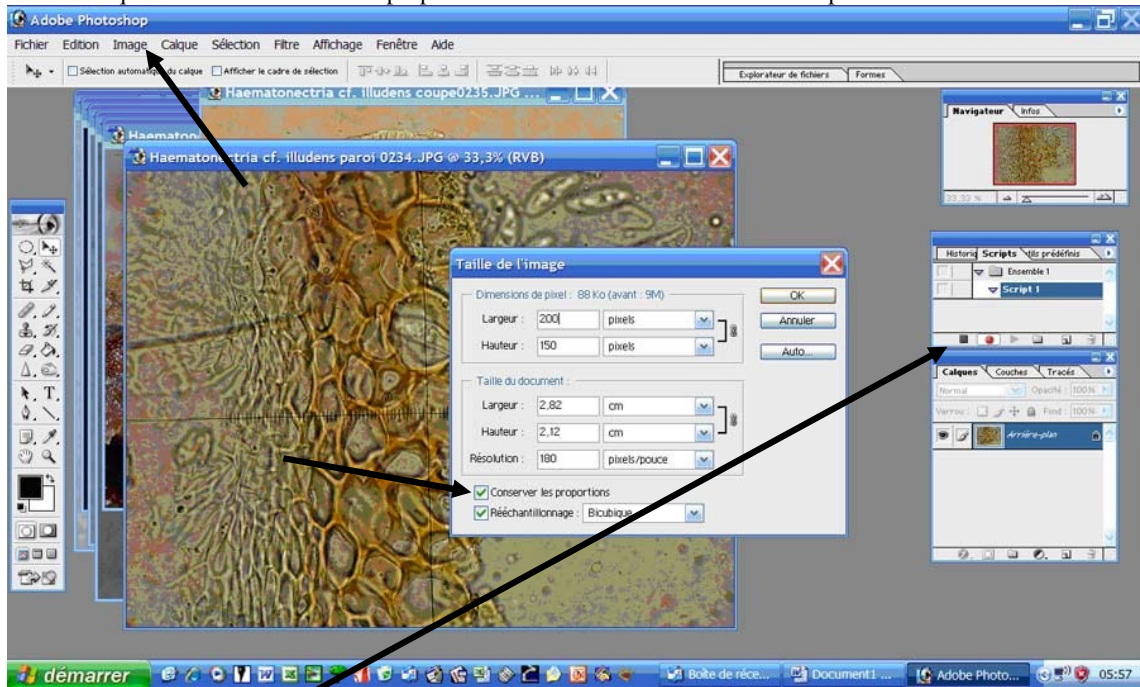
Toutes les images sont maintenant ouvertes dans l'espace Photoshop, il va maintenant falloir réduire la taille des images. Quand il y a peu d'images on peut les réduire une par une mais si on a beaucoup d'images il est possible de les réduire toutes en même temps grâce au « script », ci-dessous la méthode pour faire un « script »



Clic sur la petite flèche en haut à droite de la fenêtre de script et choisir « Nouveau script », enregistrer à chaque fois.  
(si la fenêtre « Script » n'apparaît pas, clic sur « Fenêtre » puis choisir « Script »)

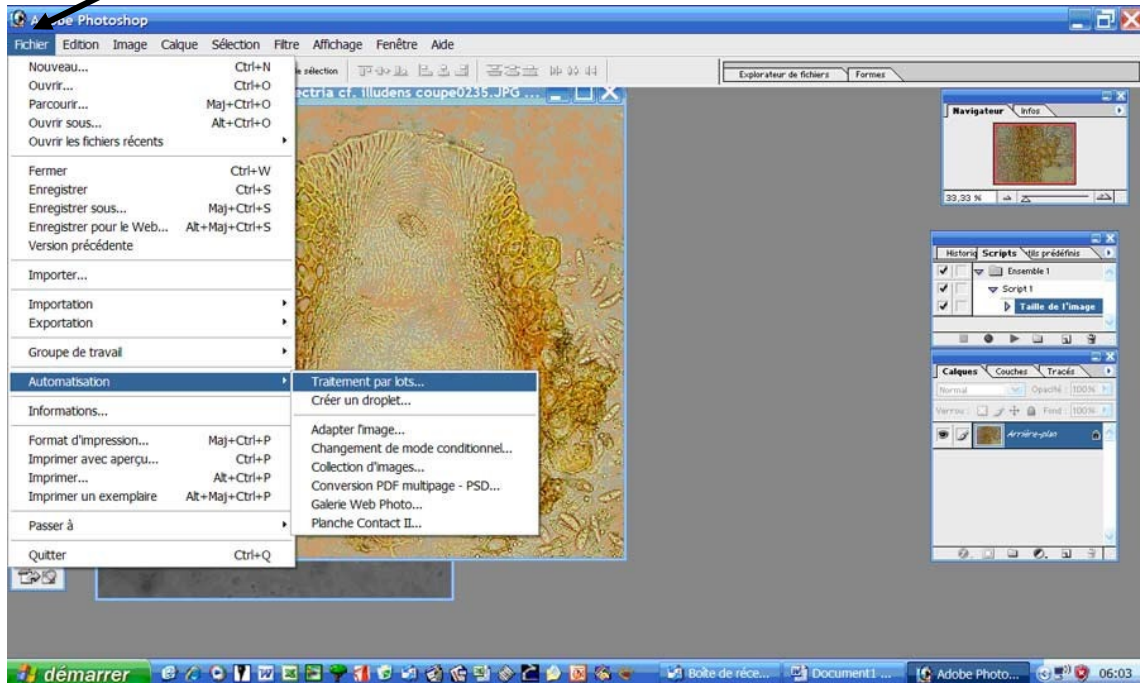


Ensuite clic sur « Image » puis « taille de l'image » et définir une taille 200 pixels en largeur par exemple, en s'assurant que la case « conserver les proportions » est cochée comme ci-dessous puis « OK »

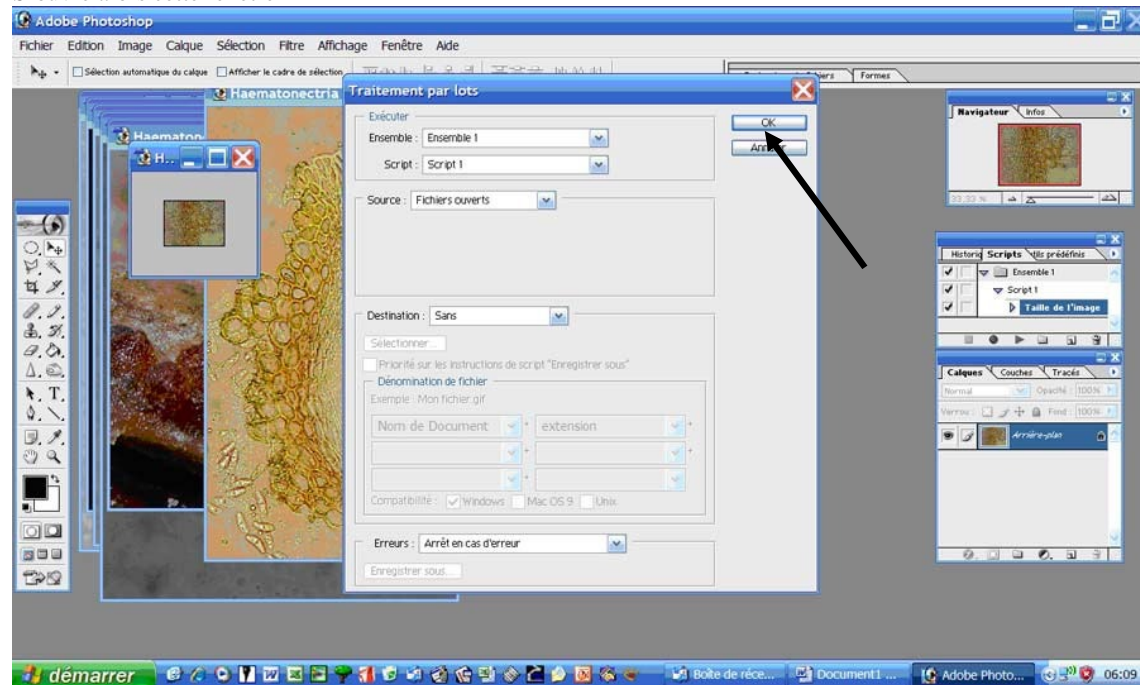


Ensuite, Clic sur le carré bleu à gauche du rond rouge.

Ensuite, clic sur « Fichier » et choisir « automatisation/traitement par lots.. comme ci-dessous :

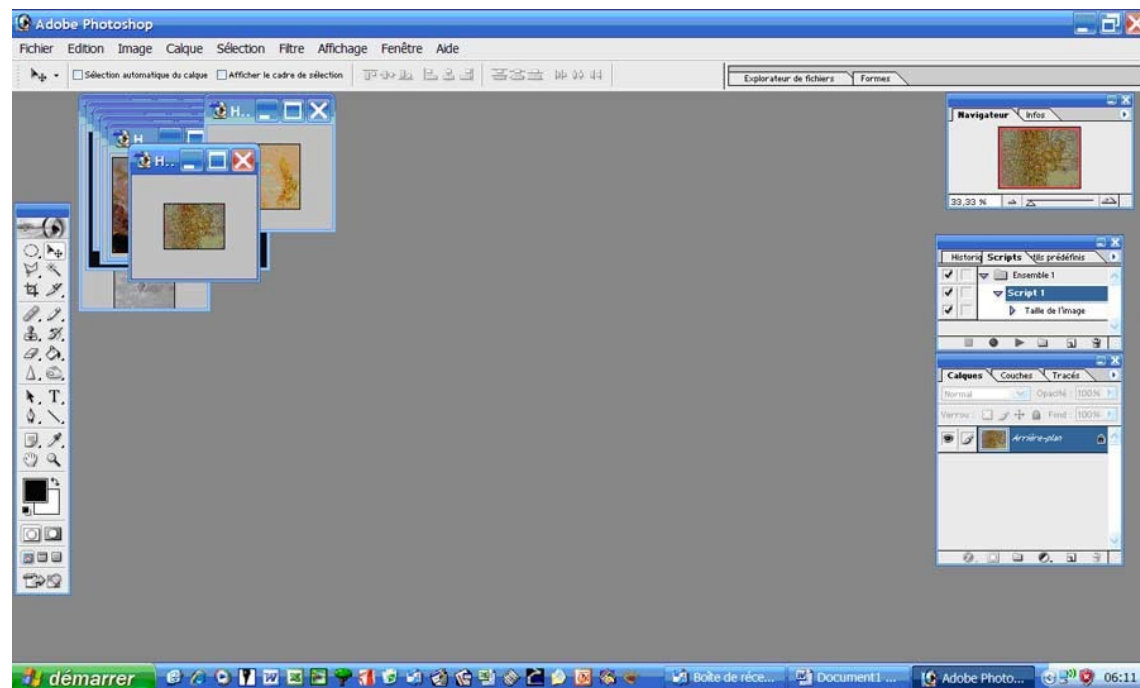


S'ouvre alors cette fenêtre



Clic sur « OK »

Toutes les images sont alors automatiquement redimensionnées :



Ce tuto est la première étape, celui pour l'assemblage des images viendra dans un prochain document.

Christian Lechat

